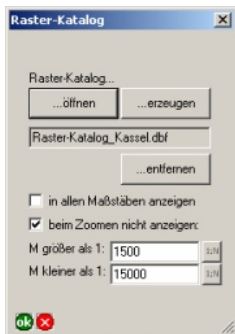


APToolBox - Die Erweiterung für ArcPad 7

Erhöhen Sie Effizienz und Ergonomie Ihrer mobilen Datenerfassung

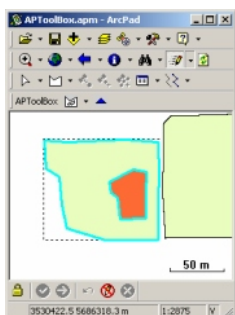
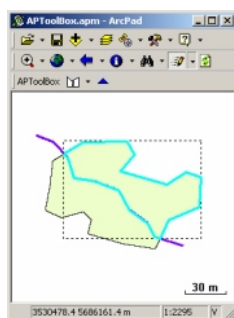


Mit der **APToolBox** vergrößern Sie das Leistungsspektrum von ArcPad 7. Derzeit sind 10 Funktionen erhältlich, wie z.B. Flächen teilen, Flächen ausschneiden, Objekte kopieren oder Raster-Kataloge einbinden. Dank des modularen Konzepts der APToolBox sind alle Funktionen beliebig miteinander kombinierbar und Sie zahlen nur für die Module, die Sie wirklich benötigen.

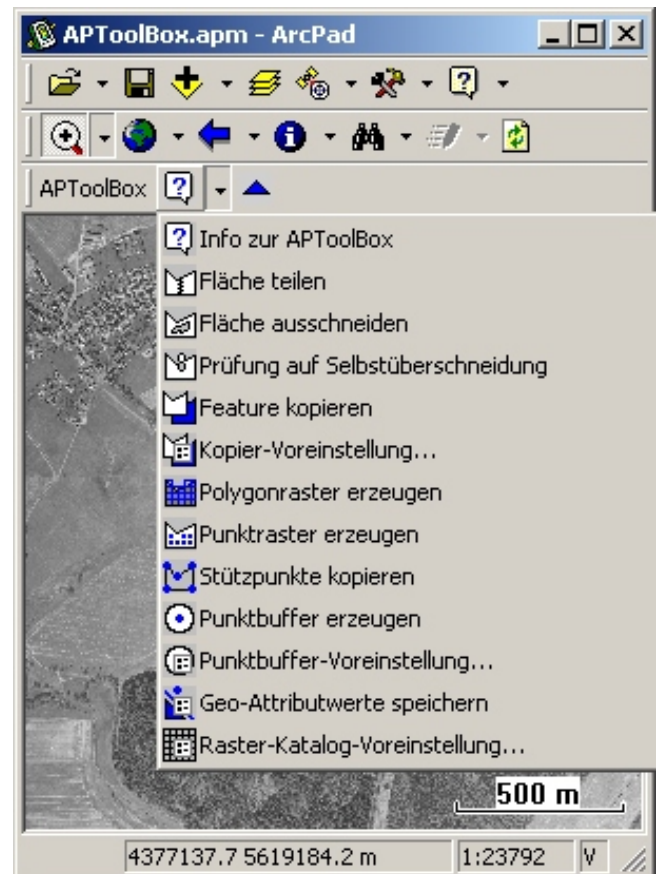


Mit der Funktion **Raster-Kataloge** der APToolBox gehört das lästige Suchen und Hinzuladen von einzelnen Rasterbildern der Vergangenheit an. Erzeugen Sie für Ihre Rasterdatenverzeichnisse Image-Kataloge, die dann die Steuerung der Rasterdatenanzeige übernehmen: ArcPad zeigt Ihnen genau die Rasterdaten an, die in Ihrem aktuellen Kartenausschnitt liegen. So bleiben Sie immer im Bild ...

Haben Sie eine Fläche kartiert, die in mehrere Einzelflächen geteilt werden soll? Oder wollen Sie eine vorhandene Fläche aus Ihrem GIS nach der Begutachtung im Feld in Teilflächen zerlegen? Kein Problem mit der APToolBox-Funktion **Flächen teilen**.



Sie haben einen großen Ackerschlag eingemessen. Auf der Fläche befindet sich ein Feldgehölz, dessen Flächengröße von der eigentlichen Schlaggröße abgezogen werden muss. In ArcPad 7 nicht möglich? Mit der Funktion **Flächen ausschneiden** der APToolBox können Sie gezielt Inselflächen aus einer Fläche ausschneiden.



Die APToolBox-Werkzeugleiste lässt sich leicht installieren und kann problemlos in Ihren bestehenden Projekten eingesetzt werden. Sie können Ihre Daten ohne weitere Anpassungen mit den Funktionen der APToolBox bearbeiten.

Funktionen der APToolBox

- *Flächen teilen*: Teilen eines selektierten Polygons anhand einer Schnittlinie oder einer Schnittfläche in zwei Teilflächen. Optionale Übernahme der Attribute ist möglich.
- *Fläche ausschneiden*: Ausschneiden von Inselflächen aus einem bestehenden Polygon. Es können bestehende Flächen ausgeschnitten oder auszuschneidende Flächen neu digitalisiert werden.
- *Prüfung auf Selbstüberschneidung*: Nutzen Sie die Funktion als Qualitätsprüfung für mit GPS erfasste Flächen.
- *Feature kopieren*: Kopieren von Punkt-, Linien- oder Flächengeometrien von einem Layer auf einen anderen.
- *Polygonraster erzeugen*: Legen Sie ein Polygonraster mit beliebiger Rasterzellengröße über eine bestehende Fläche. Die Basislinie für das Polygonraster ist frei wählbar.
- *Punktraster erzeugen*: Legen Sie ein Punktraster mit beliebigen Rasterpunktabständen über eine bestehende Fläche. Die Basislinie für das Punktraster ist frei wählbar.
- *Stützpunkte kopieren*: Kopieren der Stützpunkte einer Fläche oder einer Linie auf einen Punktlayer.
- *Punktbuffer erzeugen*: Erzeugen einer Bufferfläche um ein Punktobjekt, der Radius des Buffers ist frei wählbar.
- *Geo-Attributwerte speichern*: Speichern Sie folgende Werte in der jeweils zugehörigen Attributtabelle bei der Erfassung und Bearbeitung von Objekten: Flächengröße und Umfang bei Polygonen, Linienlänge bei Linien, X-, Y- und Z-Koordinaten bei Punkten.
- *Raster-Kataloge*: Anlage und Laden von Raster-Katalog-Tabellen.

Systemvoraussetzung

Die APToolBox ist eine Funktionserweiterung für ArcPad 7 und grundsätzlich lauffähig auf allen Systemen, auf denen ArcPad 7 installiert werden kann.

Spracheinstellung

Für die APToolBox sind derzeit zwei Spracheinstellungen möglich. Sie können zwischen Deutsch und Englisch wählen.

Demoversion

Eine Demoversion kann unter www.inovagis.com angefordert werden. Diese umfasst den vollen Funktionsumfang der APToolBox, beendet die ArcPad-Sitzung jedoch jeweils nach einigen Minuten.

ArcPad ist ein eingetragenes Warenzeichen der ESRI Inc., Redlands, USA.